

PLAN OGÓLNY GMINY WARNICE NA TLE UWARUNKOWAŃ

ZAL. NR 2 DO UZASADNIENIA DO UCHWAŁY RADY GMINY
WARNICE NR .../.../2026 Z DNIA

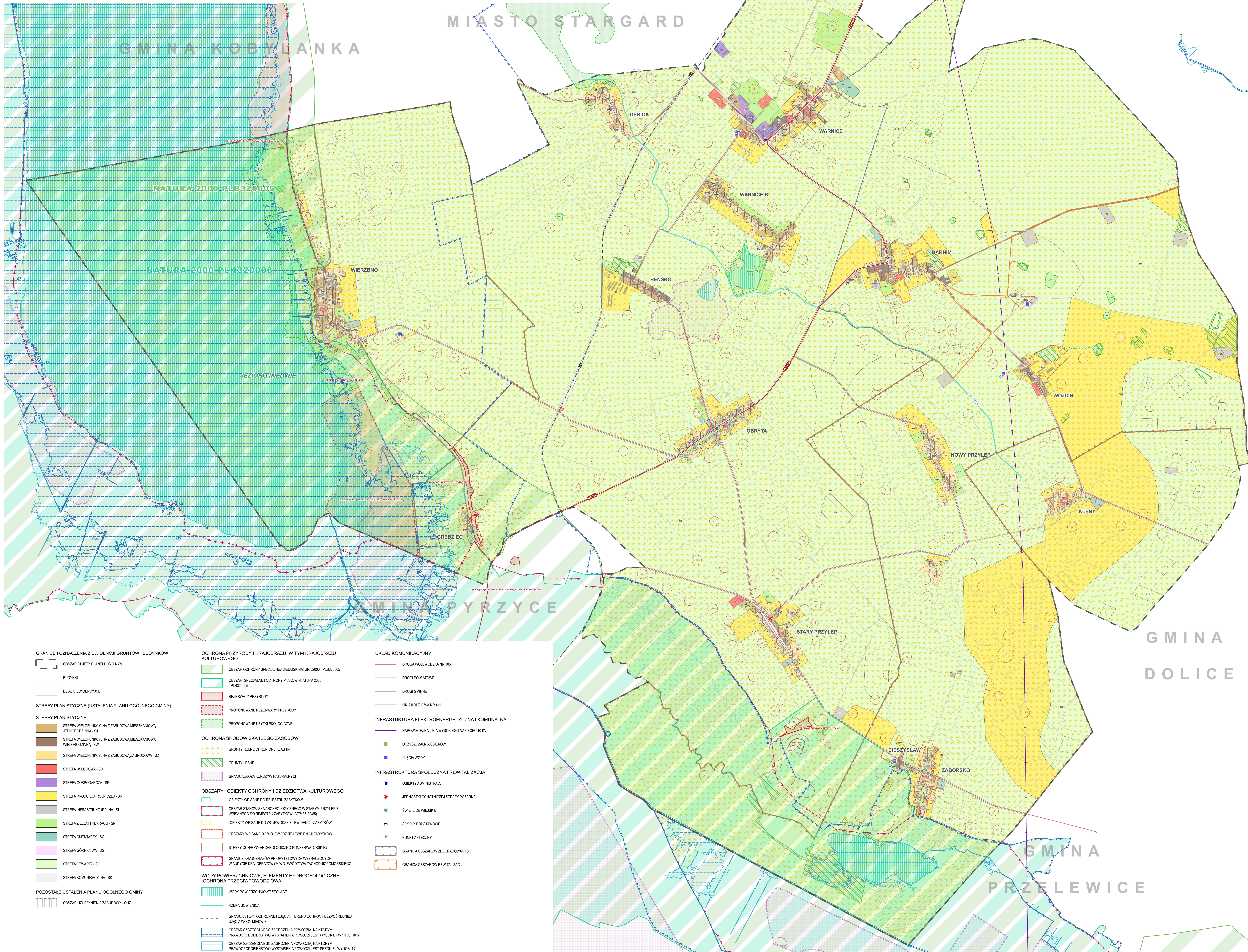


PREZENTACJA GRAFICZNA OBIEKTÓW PRZESTRZENNYCH, STANOWIĄCYCH
UWARUNKOWANIA, O KTÓRYCH MOWA W ART. 13B PKT 3 I 4 NA TLE USTAŁEŃ
PLANU OGÓLNEGO GMINY

SKALA 1:10 000



0 0,5 1 1,5 km



- GRANICE I OZNACZENIA Z EVIDENCJI GRUNTÓW I BUDYNKÓW**
- OBŚCZAR OBJĘTY PLANEM OGÓLNYM
 - BUDYNKI
 - DZIAŁKI EVIDENCYJNE
- STREFY PLANISTYCZNE (USTALENIA PLANU OGÓLNEGO GMINY):**
- STREFY PLANISTYCZNE**
- STREFA WIELOFUNKCYJNA Z ZABUDOWĄ MIESZKANOWĄ, JEDNORODZINNĄ - SJ
 - STREFA WIELOFUNKCYJNA Z ZABUDOWĄ MIESZKANOWĄ, WIELORODZINNĄ - SW
 - STREFA WIELOFUNKCYJNA Z ZABUDOWĄ ZAGRODOWĄ - SZ
 - STREFA USŁUGOWA - SU
 - STREFA GOSPODARZA - SP
 - STREFA PRODUKCJI ROLNICZEJ - SR
 - STREFA INFRASTRUKTURALNA - SI
 - STREFA ZIELONEJ REKREACJI - SN
 - STREFA CMENTARZY - SC
 - STREFA GÓRNICZA - SG
 - STREFA OTWARTA - SO
 - STREFA KOMUNIKACYJNA - SK
- POZOSTAŁE USTALENIA PLANU OGÓLNEGO GMINY**
- OBŚCZAR UZPEŁNIENIA ZABUDOWY - OUZ

- OCHRONA PRZYRODY I KRAJOBRAZU, W TYM KRAJOBRAZU KULTUROWEGO**
- OBŚCZAR OCHRONY SPECJALNEJ SIEDLISK NATURA 2000 - PLB320005
 - OBŚCZAR SPECJALNEJ OCHRONY PTAKÓW NATURA 2000 - PLB320005
 - REZERWATY PRZYRODY
 - PROPONOWANE REZERWARY PRZYRODY
 - PROPONOWANE REZERWARY EKOLOGICZNE
- OCHRONA ŚRODOWISKA I JEGO ZASOBÓW**
- GRUNTY ROLNE CHRONIONE KLAS I-III
 - GRUNTY LEŚNE
 - GRANICA ZŁOŻA KURSZYWYCH NATURALNYCH
- OBŚCZARY I OBIEKTY OCHRONY I DZIEDZICTWA KULTUROWEGO**
- OBIEKTY WPISANE DO REJESTRU ZABYTKÓW
 - OBŚCZAR STANOWISKA ARCHEOLOGICZNEGO W STARYM PRZYLEPIE WPISANE DO REJESTRU ZABYTKÓW (AZP: 35-0985)
 - OBIEKTY WPISANE DO WOJEWÓDZKIEJ EVIDENCJI ZABYTKÓW
 - OBŚCZARY WPISANE DO WOJEWÓDZKIEJ EVIDENCJI ZABYTKÓW
 - STREFY OCHRONY ARCHEOLOGICZNO-KONSERWATORSKIEJ
 - GRANICE KRAJOBRAZÓW PRIORYTETOWYCH WYMNACZONYCH W UJĘCIU KRAJOBRAZOWYM WOJEWÓDZKIM ZACHODNIO-POMORSKIEGO
- WODY POWIERZCHNIOWE, ELEMENTY HYDROGEOLOGICZNE, OCHRONA PRZECIWPÓWODZIOWA**
- WODY POWIERZCHNIOWE STOJĄCE
 - RZĘKA GOHNIENICA
 - GRANICA STERY OCHRONNEJ UJĘCIA - TERENU OCHRONY BEZPOŚREDNIEJ UJĘCIA WODY MIEDWIE
 - OBŚCZAR SZCZEGÓLNEGO ZAGROZENIA POWODZIĄ, NA KTÓRYM PRAWDOPODOBIEŃSTWO WYSTĄPIENIA POWODZI JEST WYSOKIE I WYNOŚI 10%
 - OBŚCZAR SZCZEGÓLNEGO ZAGROZENIA POWODZIĄ, NA KTÓRYM PRAWDOPODOBIEŃSTWO WYSTĄPIENIA POWODZI JEST ŚREDNIE I WYNOŚI 1%
- POMPOWNIA MELIORACYJNA

- UKŁAD KOMUNIKACYJNY**
- DROGA WOJEWÓDZKA NR 106
 - DROGI POWATOWE
 - DROGI GMINNE
 - LINIA KOLEJOWA NR 411
- INFRASTRUKTURA ELEKTROENERGETYCZNA I KOMUNALNA**
- NAPOWIETRZNA LINIA WYSOKIEGO NAPIĘCIA 110 kV
 - OCZYSZCZALNA ŚCIEKÓW
 - UJĘCIA WODY
- INFRASTRUKTURA SPOŁECZNA I REWITALIZACJA**
- OBIEKTY ADMINISTRACJI
 - JEDNOSTKI OCHOTNICZEJ STRAŻY POŻARNEJ
 - ŚWIETLICE WIEJSKIE
 - SZKOŁY PODSTAWOWE
 - PUNKT APTECZNY
 - GRANICA OBSZARÓW ZDEGRADOWANYCH
 - GRANICA OBSZARÓW REWITALIZACJI